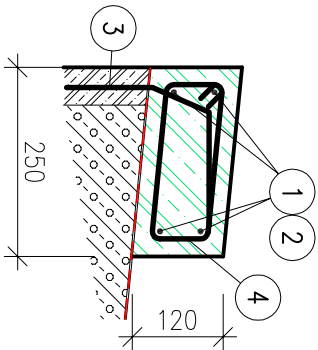


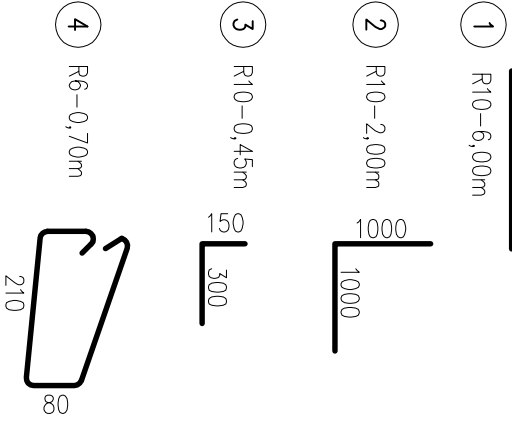
**POZNÁMKY:**

- PO PROVEDENÍ PLOŠNĚ NATAVENÝCH ASFALTOVÝCH PÁSŮ POJISTNĚ HYDROIZOLACE ZHOTOVIT PO OBVODU STŘEŠNÍ KONSTRUKCE ŽELEZOBETONOVÝ VĚNEC 250x120mm, VRCH VĚNCE VE SPÁDU STŘEŠNÍ ROVINY
- BETON VĚNCE C 20/25 XC1, KRYTÍ VÝZTUŽE 20mm
- PODÉLNÁ VÝZTUŽ 4x R10, PŘÍČNÁ VÝZTUŽ DVOUSTŘÍŽNĚ TŘMÍNKY R6 PO 250mm
- VĚNEC KOTVIT K ŽELEZOBETONOVÉMU ATIKOVÉMU PANELU SVSLOU VÝZTUŽÍ R10 PO 0,5m
- VÝZTUŽ KOTVIT NA CHEMICKOU KOTVU V DÉLCE min.200mm)



**VÝKAZ VÝZTUŽE**

POL.	Ø	DL.	K.S.	10505	
				ØR6	ØR10
1	R10	6000	40		240,00
2	R10	2000	16		32,00
3	R10	450	112		50,40
4	R6	700	224	156,80	
CELKEM				bm	156,80
				kg/bm	0,222
				kg	43,81
				kg	198,92
				kg	242,73



PROJEKTANT	VYPRACOVAL	KONTROLOVAL		
INVESTOR: Město Chrudim, Resselovo náměstí 77, 537 16 Chrudim IČO: 00270211			FORMAT	2 A4
MÍSTO STAVBY: MŠ Strojářů 846, Chrudim 537 01			DATUM	2.2022
<b>Snížení energetické náročnosti budovy MŠ Strojářů, Chrudim</b>			ÚČEL	DPS
			MĚŘÍTKO	1:100
			Č.ZAKÁZKY	1395/06/2021
			ZMĚNA č.	
SO 02 – Objekt MŠ – severní pavilon				
D – Dokumentace objektu			ČÍSLO KOPIE	
D.1.1 – Stavebně architektonická část				
<b>BETONOVÝ VĚNEC ZASTŘEŠENÍ 2.np</b>			ČÁST DOK.	ČÍSLO VÝKRESU
			<b>02-D.1.1</b>	<b>137</b>